

Rapport activité

2011



OPCALIA
BRETAGNE

PROMOTEUR DE COMPÉTENCES

édito

Dans un contexte économique difficile, les équipes d'Opcalia Bretagne se sont fortement mobilisées en 2011 pour accompagner les entreprises, les salariés ainsi que les demandeurs d'emploi. Les objectifs visés sont multiples : soutien, renforcement, développement et/ou validation des compétences constituent des enjeux capitaux pour la compétitivité, la performance des entreprises et la sécurisation des parcours professionnels des individus.

Dans des organisations en constante évolution, il convient plus que jamais d'investir sur les compétences individuelles et collectives, en visant une meilleure adéquation entre la stratégie de l'entreprise et l'évolution des compétences des salariés qui la composent.

La réorganisation des Organismes Paritaires Collecteurs Agréés (OPCA) a vu différentes branches professionnelles

rejoindre le réseau Opcalia, à savoir le textile, cuir, habillement (ex Forthac), la propreté (ex Faf Propreté), les télécoms (ex Auvicom), le service au monde rural (ex GDFPE), l'enseignement et formation privée (ex EFP).

Opcalia Bretagne poursuivra sa route et renforcera de plus en plus son action au sein de tous les territoires bretons et toutes les branches professionnelles représentées au sein de son réseau. Il inscrira davantage encore son offre de services dans une vision globale Ressources Humaines au service de la dynamique économique de notre région.

C'est sur la base de ces convictions que notre Conseil d'Administration poursuivra et maintiendra ses efforts, avec éthique, dans une situation qui exige l'engagement.

Michel COMBE

Président



Stéphane DUREPAIRE

Vice-Président



| | |
|---|---|
| • <i>Opcalia Bretagne en 2011</i> | 4 |
|---|---|

Financer la formation

| | |
|---|---|
| • <i>Participations des entreprises</i> | 6 |
| • <i>Ressources externes</i> | 7 |

Développer les compétences

| | |
|--|----|
| • <i>Plan de Formation</i> | 9 |
| • <i>Contrat de professionnalisation</i> | 13 |
| • <i>Période de professionnalisation</i> | 15 |
| • <i>Droit Individuel à la Formation</i> | 16 |

Sécuriser l'emploi

| | |
|---|----|
| • <i>Accompagner les TPE-PME</i> | 18 |
| • <i>Renforcer l'équité</i> | 19 |
| • <i>Professionaliser</i> | 19 |
| • <i>Réussir les transitions professionnelles</i> | 20 |
| • <i>Prospective : Etudes et missions d'observation - Branches et territoires</i> | 21 |

Opcalia Bretagne

Le Conseil d'administration (au 1^{er} octobre 2012)

Collège Employeur

MICHEL COMBE - *MEDEF*
GERARD DENIS
FREDERIC DUVAL
NICOLAS LE BON
GILBERT LEUX
PHILIPPE GUILLOU
BRUNO BELLIS
LAURENT ROBERT
CEDRIC RAGANI
HERVE LE JEUNE

Collège Salarié

STEPHANE DUREPAIRE - *CFE CGC*
BERNARD JAMEU - *CFE CGC*
GISELE PELLEEN - *CFDT*
GILLES DAIN - *CFDT*
CATHERINE BIGOT - *CGT*
FABIENNE BLEUZEN - *CGT*
JEAN-NOËL JULLO - *CFTC*
PAUL AUDREN - *CFTC*
ANDRE TARDY - *CGT FO*
ALAIN LE TAINURIER - *CGT FO*

42 branches et secteurs professionnels

29 branches adhérentes

- Activités du déchet
- Cristallerie
- 3D
- Energie et environnement
- Esthétique
- Prothésistes dentaires
- Industries du jouet et de la puériculture
- Manutention et nettoyage aéroportuaire
- Manutention et nettoyage ferroviaire
- Prévention sécurité
- Groupe Banque Populaire
- Services de l'eau
- Services funéraires
- Transport aérien
- Enseignement privé
- Télécommunication
- Crédit Agricole

- Mutualité Sociale Agricole et Groupama
- Familles Rurales
- Maisons Familiales Rurales
- Chaussure
- Couture
- Cuir & Peaux
- Entretien textile
- Habillement
- Maroquinerie
- Textile
- Entreprises de Propreté
- Coopératives de consommateurs

13 secteurs partenaires

- Associations d'insertion (UNAI)
- Autoroutes
- Brosserie
- Entreprises d'insertion (CNEI)
- Esthétique, parfumerie
- Fédération de la formation professionnelle
- Groupement d'employeurs et GEIQ
- Industries avicoles
- Industries du verre mécanique
- Jeux vidéos
- Orthopédie et orthésie
- Services de santé au travail
- Union Nationale des Entreprises Adaptées (UNEA)

Financer la formation

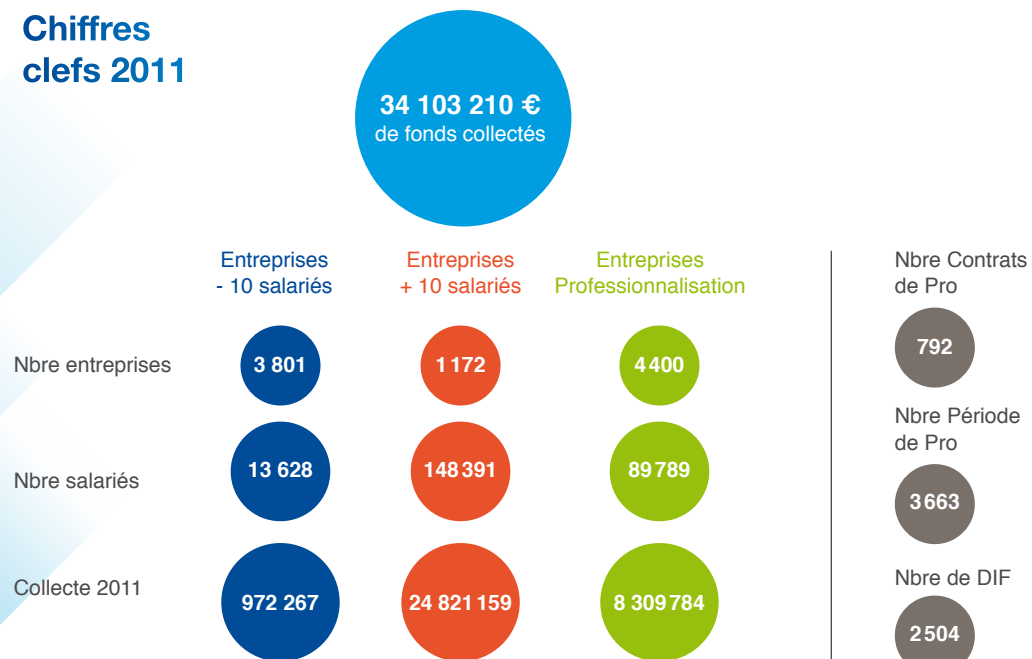
Les octrois 2011 de financements, FPSPP ou FSE, sur appels à projets, révèlent deux points clefs :

- d'une part l'efficacité d'Opcalia Bretagne à proposer et concrétiser des actions ciblées en faveur de la formation de publics fragilisés ;

- d'autre part permettre de renforcer nos outils et capacités en faveur d'actions de formation dont l'objectif, au-delà de la réponse à une demande immédiate de compétences, relève aussi et désormais de la prospective et de l'intervention macro-économique.

Participation des entreprises

Chiffres clefs 2011



Ressources externes : 3 427 697 €

Opcalia Bretagne mobilise des cofinancements auprès du FSE, de l'Etat, du Conseil Régional et auprès du FPSPP⁽¹⁾, chargé de cofinancer des actions de qualification ou requalification des salariés et des demandeurs d'emploi.

C'est ainsi qu'Opcalia Bretagne a accompagné des actions de formations de salariés dans les entreprises touchées par le chômage partiel en faisant bénéficier les entreprises de parcours de formation professionnelle.

Opcalia Bretagne s'est en particulier positionné pour le développement du socle de connaissances et de compétences de base.

Des accords ont été signés au travers de l'EDEC avec la Direccte Bretagne⁽²⁾. Opcalia Bretagne propose notamment aux entreprises bretonnes, et ce, dans une perspective de sécurisation des parcours professionnels, le dispositif « Aide au Conseil GPEC ». Cette démarche vise à les accompagner dans un contexte d'anticipation des mutations économiques pour éviter d'entrer dans une situation de crise, de crise économique avérée ou de relance.

(1) Fonds paritaire de sécurisation des parcours professionnels.

(2) Direction régionale des entreprises, de la concurrence, de la consommation, du travail et de l'emploi.

Partenaires techniques

UNION DES ENTREPRISES
MEDEF BRETAGNE



Partenaires financiers



Développer les compétences

2011 marque une stabilisation des investissements de formation et des différents dispositifs.

L'engagement annualisé de nouveaux Contrats de Professionnalisation repart à la hausse.

Quelques chiffres :

Nombre de dossiers pris en charge : **7 159**

Montant total : **18 545 375 €**
(dont 9 971 313 € de coûts pédagogiques)

Coût moyen d'une action par stagiaire : **654 €** (coût pédagogique)

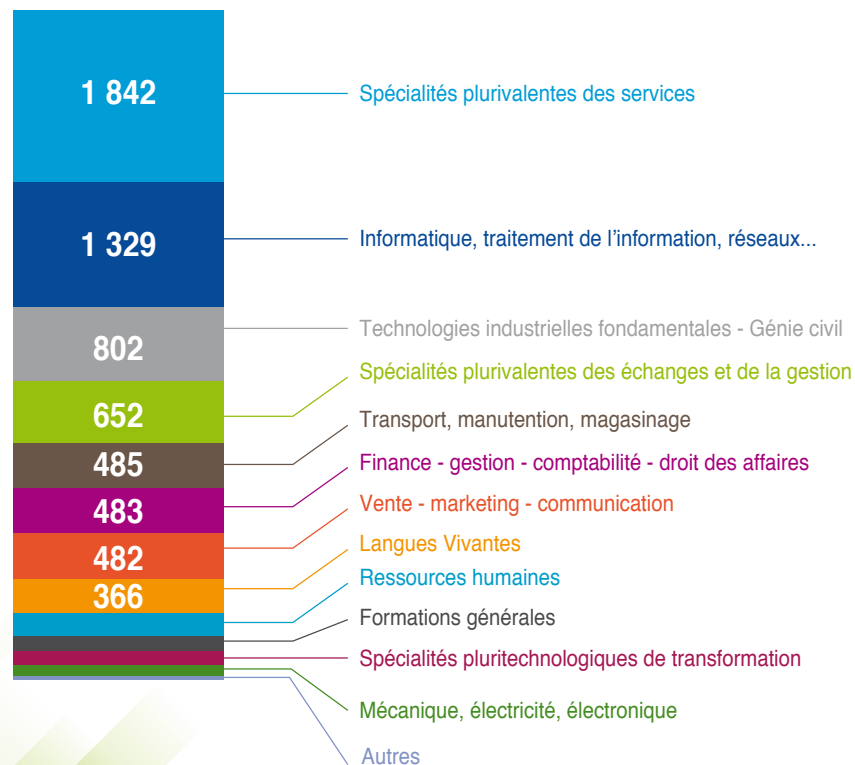
Durée moyenne d'un stage : **22,5 heures**

Coût horaire moyen par stagiaire : **29 €** (coût pédagogique)

Plan de formation

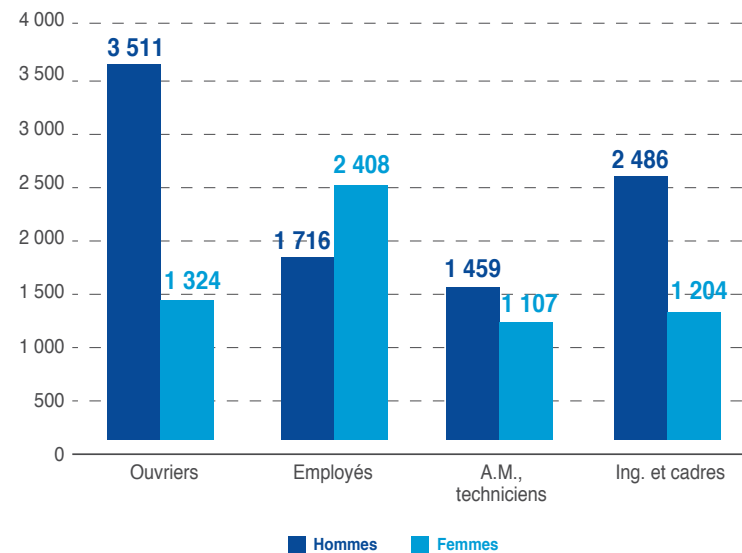
Activité plan **+10**

Spécialités de formation (en nbr de dossiers)



Nombre de stagiaires formés selon le sexe et la CSP

9 712 Hommes
6 043 Femmes
15 215 Stagiaires formés



Quelques chiffres :

Nombre de dossiers pris en charge : **258**

Montant total : **352 157 €**
(dont 259 602 € de coûts pédagogiques)

Coût moyen d'une action par stagiaire : **829 €** (coût pédagogique)

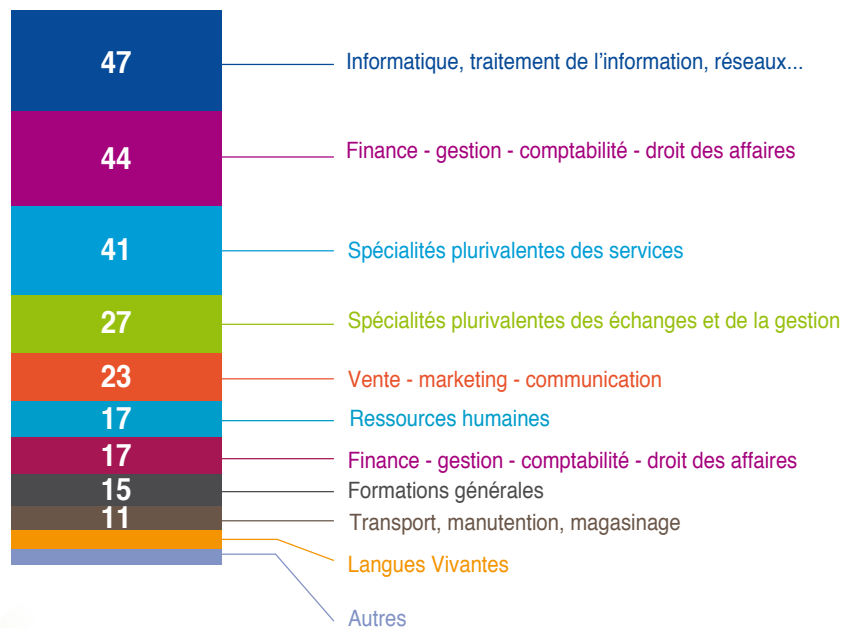
Durée moyenne d'un stage : **26,5 heures**

Coût horaire moyen par stagiaire : **31 €** (coût pédagogique)

Plan de formation

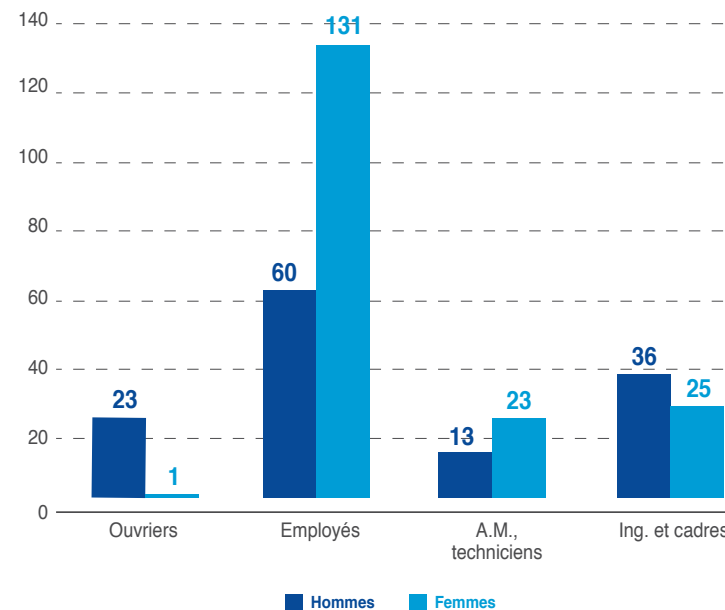
Activité plan **-10**

Spécialités de formation (en nbr de dossiers)



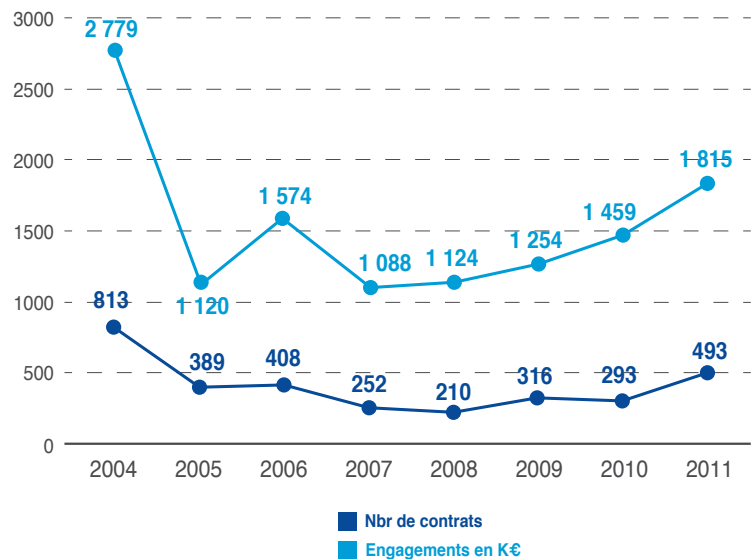
Nombre de stagiaires formés selon le sexe et la CSP

132 Hommes
180 Femmes
312 Stagiaires formés

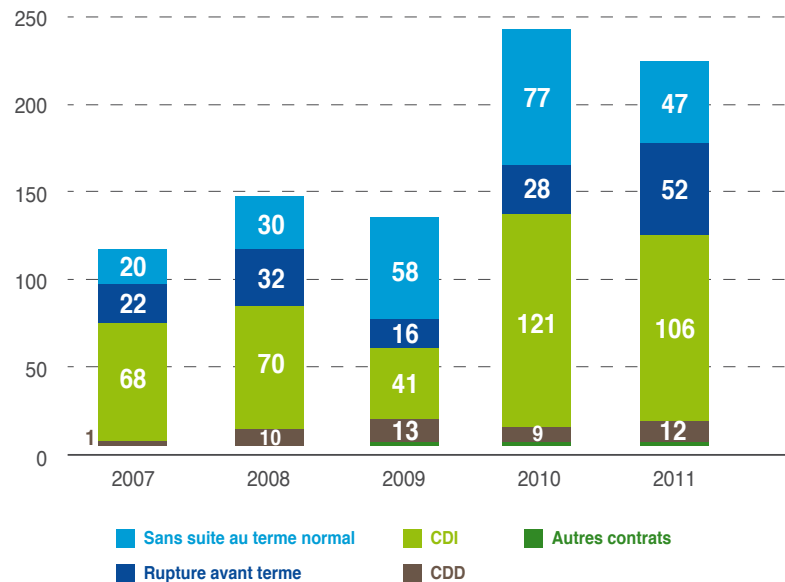


Contrats de Professionnalisation

Contrats de Professionnalisation et Formation Tuteurs

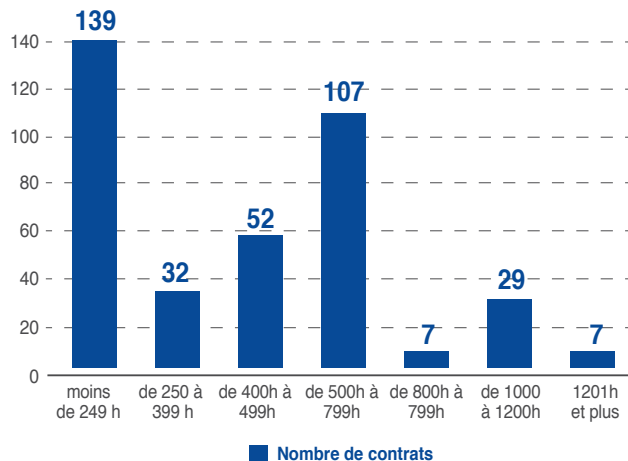


Issue des Contrats de Professionnalisation terminés dans l'année



Contrats de Professionnalisation

Durée de la formation

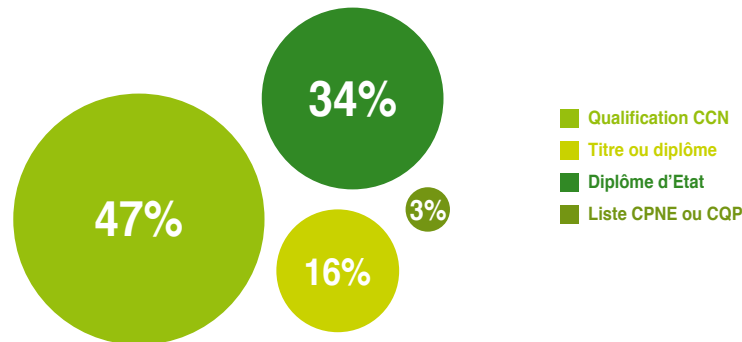


372 Contrats

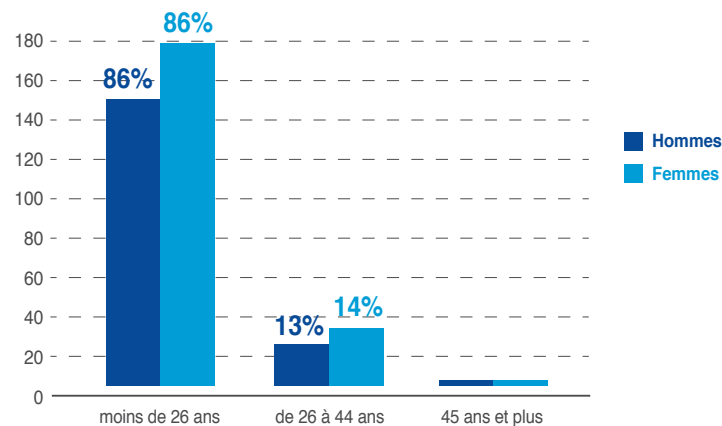
152 CDI – Durée moyenne 218 h
– Coût moyen 2 221 €

220 CDD – Durée moyenne 638 h
– Coût moyen 6 416 €

Qualification visée

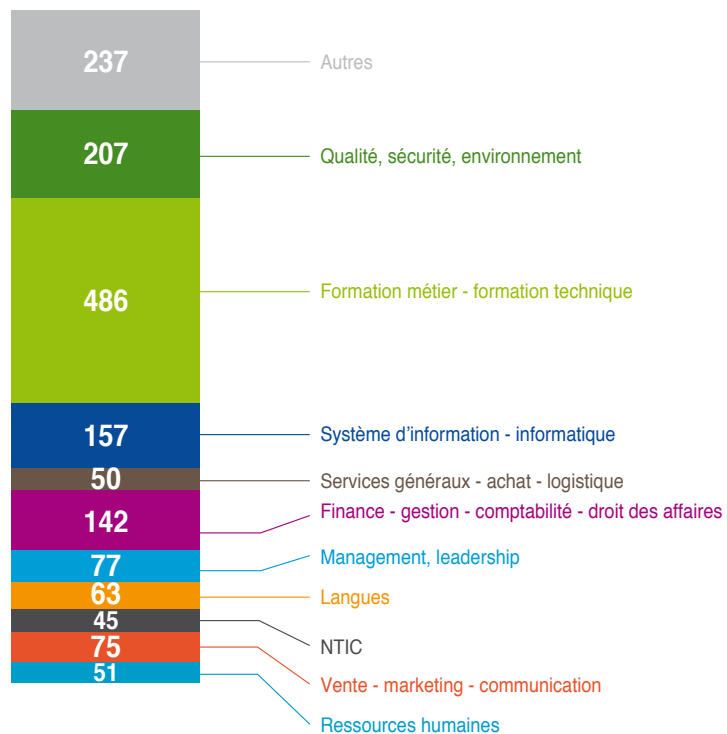


Âge des bénéficiaires

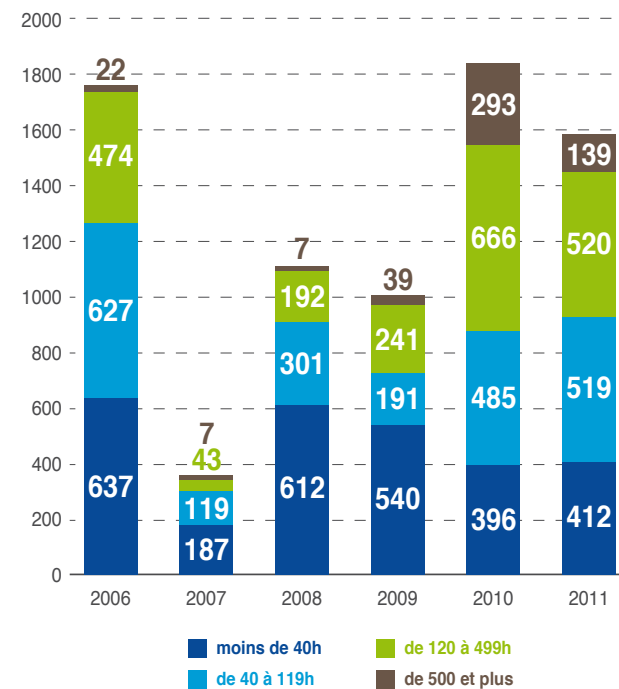


Périodes de Professionnalisation

Spécialités de Formation 2011

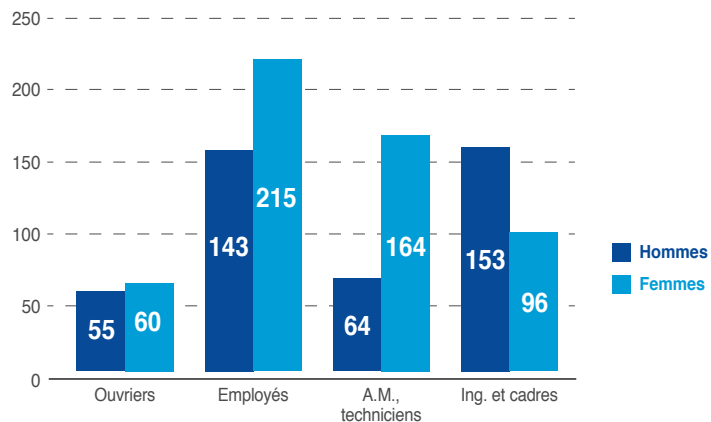


Durée de la formation

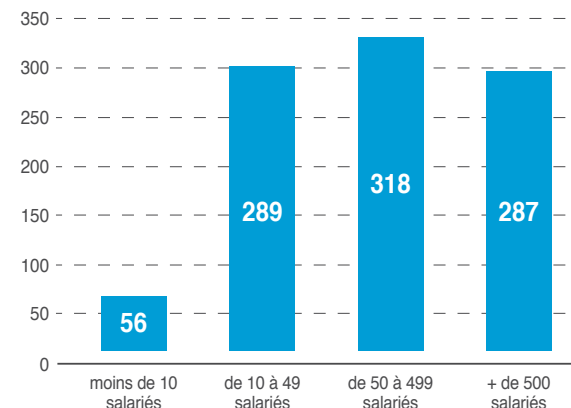


Droit individuel à la formation

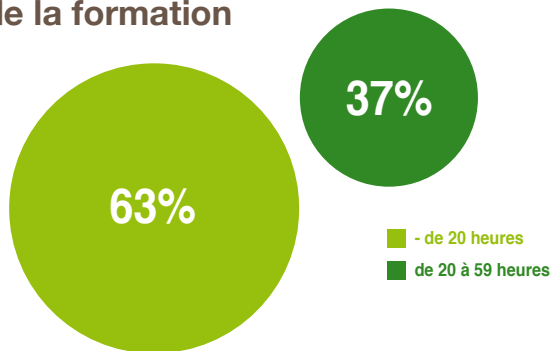
Nombre de DIF par CSP



Nombre de DIF selon la taille de l'entreprise



Durée de la formation



Sécuriser l'emploi

Le fonctionnement en réseau permet des initiatives particulièrement adaptées aux besoins locaux ou de branches.

Des ciblage précis favorisent les partenariats et améliorent les conditions d'exercice et l'efficacité auprès des entreprises et des publics formés : soutien spécifique des TPE/PME par des actions collectives facilitant l'accès à la formation ;

ciblage de formation pour l'employabilité des candidats de premiers niveaux de qualification ;

renforcement de la lutte contre l'illettrisme au sein de l'entreprise, pour plus de sécurité et d'aisance au travail ;

premiers efforts de reconquête d'une position forte pour la Professionnalisation, sans préjugé d'âge ou de niveau de responsabilité ; poursuite des efforts de véritable pédagogie concernant le handicap et sa réalité très variable ;

partenariats locaux afin d'accompagner les salariés pour la mise en place de CTP/CRP/CSP.

2011 a ainsi permis un éventail élargi d'actions de terrain, d'autant plus pertinent que la période exigeait une vigilance accrue sur l'adéquation des actions aux besoins de formation.

Accompagner les TPE – PME :

• Aide au conseil GPEC

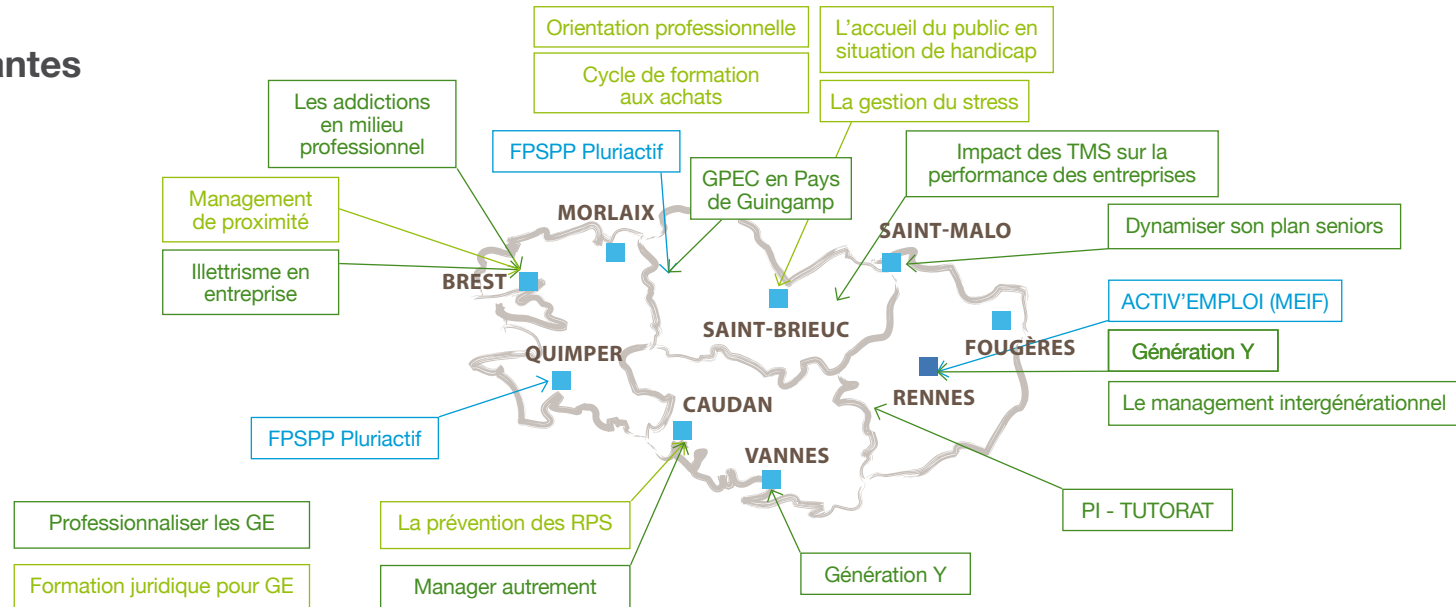
Objectif : procéder au diagnostic stratégique des enjeux, processus, acteurs et outils RH au regard du contexte de l'entreprise.

Actions et résultats : stratégies RH mises en oeuvre par des consultants. Dans certains cas, élaboration d'un plan de formation immédiat ou envisagé à moyen terme avec parfois un cofinancement FNE. Les thématiques les plus courantes : management et développement commercial.

Nbre d'entreprises : **28**

Durée moyenne d'intervention : **4,5 jours consultant**

• Pratiques innovantes



Renforcer l'équité :

- **Handicap** : faciliter et amplifier l'accès à la formation des salariés reconnus travailleurs handicapés
- **Egalité Hommes-Femmes** : Opcalia place l'équité au rang de priorité, notamment par la mise en place de solutions adaptées aux questions posées par l'égalité hommes-femmes.
- **Compétences de base** : La maîtrise des compétences de base, parce qu'elle conditionne l'autonomie et l'adaptabilité de chacun, influe sur le quotidien et l'avenir de l'entreprise.

Nbre d'entreprises : **20**

Nbre de bénéficiaires : **280**

Nbre d'heures stagiaires : **20 508**

Professionaliser :

Management de proximité

Objectif : développer les compétences managériales de salariés promus à l'encadrement intermédiaire grâce à leur maîtrise technique.

Actions et résultats : aider l'encadrement intermédiaire à se positionner en tant que manager face aux équipes/ateliers (légitimité, connaissance de soi, confiance en soi) ; améliorer l'organisation du travail des stagiaires notée par les N+1 et les stagiaires eux-mêmes ; impulser une nouvelle dynamique d'équipe sur le terrain et développer des compétences transversales.

PRODIAT, PROfessionnaliser pour l'emploi imméDIAT

Pour agir efficacement contre le faible recours au contrat de professionnalisation et à un taux de rupture élevé, Opcalia a conçu PRODIAT, une solution à l'emploi par le biais d'un contrat de professionnalisation sur-mesure, adapté à un métier précis et qui garantit une validation des acquis au terme de ce contrat.

Réussir les transitions professionnelles :

• CTP – CRP – CSP

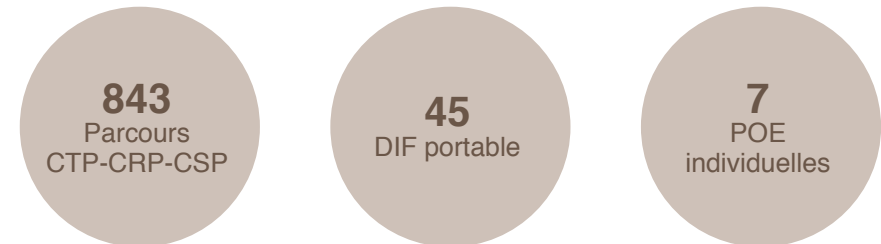
Opcalia a poursuivi et démultiplié son engagement sur le volet formation des CTP/CRP/CSP pour favoriser le reclassement des demandeurs d'emploi licenciés économiques avec l'appui du FPSPP et du FSE.

Sur le terrain, les collaborateurs d'Opcalia Bretagne ont informé les entreprises sur le CTP/CRP. Ils ont identifié celles en capacité d'accueillir un signataire d'un des deux dispositifs pour une évaluation en milieu de travail (EMT). Opcalia Bretagne a mis à disposition ses travaux d'analyse (missions d'observation, études...) en matière d'emploi et de formation sur les territoires concernés.

Côté formation, Opcalia Bretagne a élaboré avec les référents Pôle Emploi les parcours de formation de bénéficiaires CTP/CRP.

Cet engagement en faveur des licenciés économiques se poursuivra pour Opcalia Bretagne dans le cadre du Contrat de sécurisation professionnelle (CSP) né de la fusion des CTP/CRP et qui a pris effet au 1^{er} septembre 2011.

Quelques chiffres



Prospective : Etudes et missions d'observation – Branches et territoires

Observatoire des transitions professionnelles

Outil opérationnel pour les conseillers référents accompagnant les bénéficiaires CTP/CRP.

Objectif : disposer à l'échelle du territoire breton de données actualisées sur les transitions professionnelles (métiers§eurs quittés, formations suivies, métiers§eurs visés, métiers§eurs rejoints).

Actions et résultats : dresser un panorama des transitions professionnelles et une analyse quantitative et qualitative des corrélations entre emploi quitté/formation suivie/emploi occupé.

Partenaires : Fongecif, Direccte et Unité territoriale 35, Agefos PME, AFPA Transitions, Pôle Emploi.

Pluriactifs en Bretagne

Dans le cadre d'une convention avec le FPSPP, OPCALIA Bretagne a mis en place sur 2 territoires bretons : Pays de Guingamp Trégor/Goëlo (Lannion-Paimpol) et Pays de Cornouaille, un ensemble d'actions expérimentales pour la sécurisation de parcours professionnels de travailleurs pluriactifs. Cette démarche s'inscrit dans un dispositif partenarial territorial rassemblant les

acteurs locaux de l'emploi, de la formation professionnelle et des représentants du monde économique.

Les objectifs du projet sont triples :

- construire et sécuriser les parcours professionnels de ces travailleurs,
- imaginer des actions pertinentes pour répondre à leurs problématiques et freins,
- conserver et renforcer l'emploi sur les territoires.

GEPSA

Opcalia Bretagne a développé un partenariat avec GEPSA, filiale de GDF Suez, à laquelle le Ministère de la Justice a confié la gestion déléguée d'une quinzaine de prisons parmi lesquelles le Centre pénitentiaire de Vezin le Coquet. Ensemble, ils expérimentent dans 4 centres pénitentiaires en France, le contrat de professionnalisation dedans/dehors.

Objectif : faciliter l'insertion professionnelle post-détention au travers de 2 actions :

- réactiver les savoirs fondamentaux, en utilisant le didacticiel de formation 1001 Lettres (cf. www.1001lettres.com) ;
- favoriser le lien avec l'entreprise, pendant la période de détention, au travers d'évaluation en milieu de travail ou contrats en alternance.



coordonnées des antennes

MORLAIX

1, bis route de Plouvorn
29600 St-Martin-des-Champs
Tél. : 02 98 62 12 91
Fax : 02 98 62 05 77

morlaix@opcalia-bretagne.com

SAINT-BRIEUC

5, place de la Liberté
22000 Saint-Brieuc
Tél. : 02 96 68 03 03
Fax : 02 96 68 00 14

stbrieuc@opcalia-bretagne.com

SAINT-MALO

8, bd Villebois Mareuil
35400 Saint-Malo
Tél. : 02 99 40 15 40
Fax : 02 99 40 15 80

stmalo@opcalia-bretagne.com

BREST

220, rue Ernest Hemingway
29218 Brest Cx 1
Tél. : 02 98 80 97 80
Fax : 02 98 80 97 79

brest@opcalia-bretagne.com

FOUGÈRES

15,17 rue Hyppolyte Réhault
35300 Fougères
Tél. : 02 99 40 15 40
Fax : 02 99 40 15 80

fougeres@opcalia-bretagne.com

QUIMPER

Imm. Le Cap Vert
5, rue Félix Le Dantec
29000 Quimper
Tél. : 02 98 90 75 94
Fax : 02 98 52 04 75

quimper@opcalia-bretagne.com

CAUDAN

507, rue Jacques Ange Gabriel
Z.I. de Lann Sévelin
56855 Caudan Cx
Tél. : 02 97 89 05 20
Fax : 02 97 89 09 90

caudan@opcalia-bretagne.com

VANNES

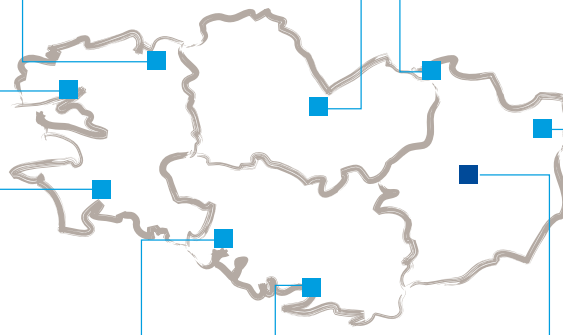
Parc tertiaire de Laroiseau
2, rue Ella Maillart
56000 Vannes
Tél. : 02 97 63 87 67
Fax : 02 97 89 09 90

vannes@opcalia-bretagne.com

RENNES

4 bis, allée du Bâtiment
CS 34228
35042 Rennes Cx
Tél. : 02 23 20 00 20
Fax : 02 23 20 00 21

rennes@opcalia-bretagne.com



4 bis, allée du Bâtiment
CS 34228
35042 Rennes Cedex
Tél. : 02 23 20 00 20
Fax : 02 23 20 00 21
rennes@opcalia-bretagne.com
www.opcalia-bretagne.com



OPCALIA
BRETAGNE

PROMOTEUR DE COMPÉTENCES